



Het begrip ruimte in de verbonden werkplek

Het beheren van ruimte is ingewikkeld; net zoals het indelen van de fysieke ruimte en het optimaliseren van die ruimte voor terugkeer-naar-de-werkplek, dit alles met inachtneming van de richtlijnen & kosten. Het is het beheer van verhuizingen, reserveringen, het optimale gebruik van onroerend goed en een juiste planning van de ruimte.

Nuvolo "Space" verandert uw statische plattegronden in interactieve virtuele gidsen en maakt een einde aan spreadsheets en ingewikkelde software.

Bent u uw gebouw of campus aan het reorganiseren voor de terugkeer van uw personeel, beheert u nieuwe regels voor de optimalisatie van de ruimte, of evalueert u uw vastgoedportefeuille? Doorbreek barrières en stel afdelingen zoals; Facilities, HR, IT en Security in staat om samen te werken op één platform.

Interactieve plattegronden

Ruimtebeheer begint met een interactieve en eenvoudige visualisatie van uw gebouwen en campussen. Onze interactieve plattegronden zorgen voor eenvoudige samenwerking met alle mensen, alle fysieke locaties, bezittingen en werkzaamheden.

De belangrijkste kenmerken zijn:

- Ondersteuning voor AutoCAD, Revit en BIM-plattegronden
- Bi-directionele synchronisatie met AutoCAD
- De mogelijkheid om mensen, bezittingen en ruimtes in lagen te coderen met een kleur en te plaatsen in willekeurige combinaties.

Wayfinding

Weet u niet zeker waar u heen gaat? Geen probleem. Zoek naar mensen, locaties en bedrijfsmiddelen, met Wayfinding vindt u de exacte locatie op een interactieve kaart.

Wayfinding helpt gebruikers elke locatie op de campus te vinden, zowel binnen als buiten. Gebruik de interactieve kaarten om uw bureau te vinden, een kamer in het ziekenhuis, een laboratorium, een collegezaal. Iedere locatie binnen een campus of een individueel gebouw is mogelijk.



Reserveringen van ruimtes

Geef uw personeel een degelijk reserveringssysteem voor het reserveren van kamers, werkplekken en andere ruimtes. Werknemers kunnen door middel van een formulier of plattegrond een ruimte reserveren. Ze hebben de mogelijkheid om foto's en specifieke details van de ruimte te bekijken, zodat ze zeker weten dat ze de juiste locatie hebben voor hun behoeften.

Ze kunnen reserveren via ons gebruiksvriendelijk systeem, zien waar hun collega's zich bevinden en hun voorkeuren voor de werkruimte opslaan. U kunt ook direct een locatie barcode scannen, waarmee het mogelijk is om met één klik te reserveren.

Ruimtebeheer planner

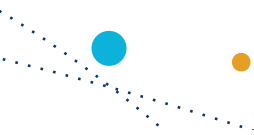
Onze ruimtebeheerplanner biedt de coördinatoren van uw verhuizing een eenvoudige manier om al uw assets bezittingen, medewerkers en werkruimtes in real-time te visualiseren.

Vereenvoudig het beheer van uw verhuizing met het gemak van drag & drop functies. Visualiseer welke ruimtes beschikbaar zijn; bekijk gedeelde kantoren, of bekijk de beschikbare "hoteling" locaties middels met een kleurcode. U kunt met de muis over de ruimtes bewegen om de oppervlakte in vierkante meters te zien, of om te zien hoeveel mensen er in die ruimte kunnen werken. U kunt gebruik maken van een virtuele verhuissimulatie, zodat u zeker bent van een succesvolle verhuizing voordat u daadwerkelijk begint.

Verhuisplanner

Zodra een nieuw ontwerp of een verhuizing virtueel is uitgevoerd, komt een oplossing automatisch tot stand en worden werkorders automatisch toegewezen. Deze werkorders worden in een gebruiksvriendelijk en eenvoudig dashboard beheerd.

Voor elke werkorder worden kaarten aangemaakt en taken georganiseerd in een logische workflow. Als u bijvoorbeeld een kantoorruimte aan het herinrichten bent, worden de werkorders voor het verhuizen van het meubilair eerder uitgevoerd dan de werkorders voor een elektricien.



Terugkeer naar de werkplek planning

Ruimtebeheer software mag niet ontbreken bij het plannen van de terugkeer van uw organisatie naar de werkplek. Nuvolo "Space" helpt u bij het creëren en onderhouden van goed ontworpen - veilige werkplekken waar werknemers met plezier zullen terugkeren.

Ruimte reserveringen verbonden aan / gekoppeld met facilitair & ruimte beheer kunnen bijvoorbeeld het ontwerp van schoonmaak procedures van facilitaire taken automatiseren en vereenvoudigen. Door de automatische koppeling aan reserveringen, kunnen uw medewerkers een gerust gevoel hebben en er zeker van zijn dat hun werkplekken veilig en schoon zijn.

Enkele zeer belangrijke sleutel voordelen van Nuvolo "Space":

→ **Een oplossing om terugkeer naar de werkplek mogelijk te maken.**

Het begrip ruimte is de kern van het organiseren van uw terugkeer-naar-de-werkplekplanning en de heropening van het kantoor.

→ **Registratie van ruimtegebruik -**

gebruik Aanpasbare rapportages en dashboards om ruimteplanning prognoses mogelijk te maken en verschillende „wat als“-scenario's te moduleren

→ **Planning van verhuisscenario's** - breng uw statische plattegronden tot leven met bezettingsgegevens, afdelingseigendom, ruimtetypes en interactieve planningsfuncties om verschillende verhuisscenario's te creëren. / ontwerpen / Ontwikkelen

→ **Mobiele toegang** - technici hebben toegang tot de details van de verhuis-werkorders en verhuisings-checklists op onze mobiele applicatie.

→ **Integratie met de HR-module van ServiceNow** - maak gebruik van configureerbare bedrijfsprocessen en workflow-functies om "on-boarding" van nieuwe medewerkers mogelijk te maken middels gecoördineerde processen waarmee nieuwe medewerkers worden verwelkomd, en dankzij alle benodigde hulp, ze een begeleiding en informatie kunnen ontvangen.

het gebruik van configureerbare bedrijfsprocessen en workflowfuncties zorgen voor coördinatie van verhuisactiviteiten wanneer uw medewerkers aan boord komen

Tot slot, kunnen wij u meedelen, dat we de marktleider zijn op het gebied van ruimtebeheer, zoals blijkt uit de twee onlangs toegekende prijzen octrooien. Lees het [persbericht](#) voor meer informatie.

